

**QINGQI**

**MODEL.**

**K172FMM 型发动机**

**零件目录**

**PARTS CATALOGUE**

济南轻骑摩托车股份有限公司

**JINAN QINGQI MOTORCYCLE CO., LTD**

## 前 言

本目录例图仅供查阅零件图号，不可作维修手册。如果您的轻骑牌摩托车需要更换零件时，请务必使用本公司纯正部品，因为这些部品均已通过严格检查，能够保证质量与工作性能。

本手册中的所有资料、图片及规格均系采用出版时的最新产品。由于改进或其他变化，本手册的记述可能与实际情况稍有出入，济南轻骑摩托车股份有限公司将保留随时修改的权利。

在未得到济南轻骑摩托车股份有限公司的事先允许，不得复制、引用和翻译本手册的任何部分。

使用说明：备注栏带（\*）符号的零件表示构成总成的散件部件，不单独提供。

济南轻骑摩托车股份有限公司

## PREFACE

Note that the drawings on the illustration page are for ready reference of spare parts number, not to be used as an assembly manual.

The manual of parts catalogue is to satisfy the need of consumers and menders when repairing.

All information is about the latest product. The manufacturer reserves the right to vary specifications if any improvement or change occur.

No duplication nor quotation.

Instructions for quoting the catalogue: All part marked with (\*) are component of an assembly, these parts can not be supplied separately.

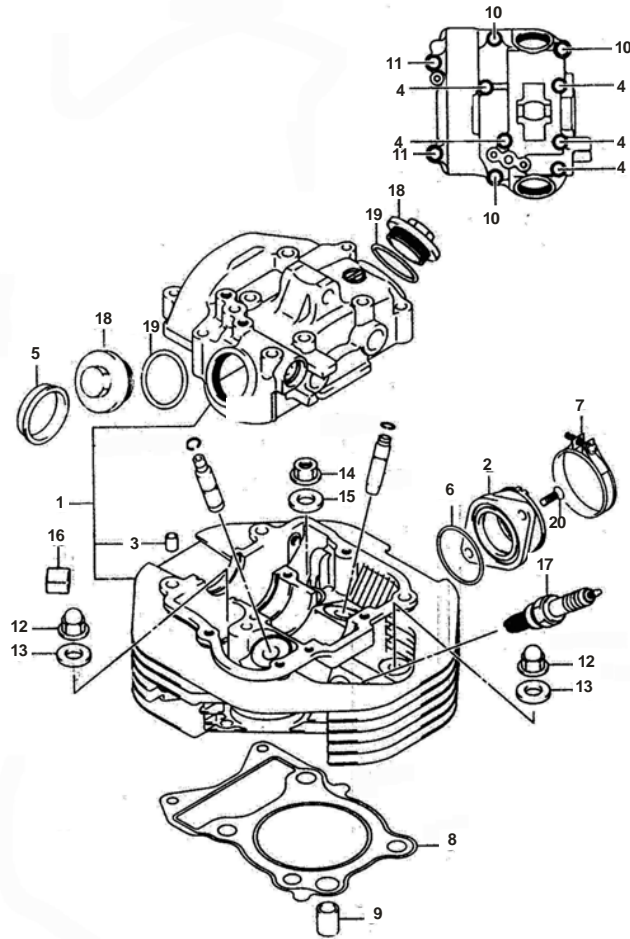
Jinan Qingqi Motorcycle Co., Ltd.

## 零部件目录

### PARTS CATALOGUE

Ref. No.	Description	Page
图 1	图 FIG1 气缸头 CYLINDER HEAD	1
图 2	图 FIG2 气缸 CYLINDER	2
图 3	图 FIG3 箱体 CRANKCASE	3
图 4	图 FIG4 箱盖 CRANKCASE COVER	4
图 5	图 FIG5 曲柄连杆 CRANKSHAFT	6
图 6	图 FIG6 电起动离合器 STARTER CLUTCH	7
图 7	图 FIG7 配气总成 CAM SHAFT-VALVE	8
图 8	图 FIG8 平衡轴组合 CRANK BALANCER ASSY	9
图 9	图 FIG9 配气链条 CAM CHAIN	10
图 10	图 FIG10 机油泵 OIL PUMP	11
图 11	图 FIG11 离合器 CLUTCH	12
图 12	图 FIG12 变速器 TRANSMISSION	14
图 13	图 FIG13 变档 GEAR SHIFTING	15
图 14	图 FIG14 起动电机 STARTING MOTOR	17
图 15	图 FIG15 磁电机 MAGNETO	18
图 16	图 FIG16 化油器 CARBURETOR	19

FIG.1



K172FMM

图 1

气缸头

FIG.1

CYLINDER HEAD

序号	代号	名称及规格	数量	备注
Ref.No.	Part No.	Description	Q'ty	Remarks
1	11101QM09000	气缸头组合 Head assy, cylinder	1	普通款
2	13110QM09000	进气弯管 Gasket	1	
3	09206Q080806	定位销 8×11 Pin 8×11	2	
4	02304Q060605	螺栓 M6×60 Bolt M6×60	5	
5	09241Q380801	塞子 Plug	1	
6	09280Q390803	O 型圈 3.0×46 O-ring 3.0×46	1	
7	09402Q462007	卡箍 Clamp		
8	11141QM09000	气缸头密封垫 Gasket cylinder head	1	
9	09206Q130803	定位销 13×18 Pin 13×18	2	
10	02304Q060455	螺栓 M6×45 Bolt M6×48	3	
11	05406Q011065	盖型螺母 M6 Nut M6	2	
12	09159Q100803	盖型螺母 M10 Nut M10	3	
13	09160Q100802	铜垫圈 Washer	3	
14	09159Q100804	螺母 M10 Nut M10	1	
15	09160Q100803	钢垫片 Washer	1	
16	11151QM09000	气缸头减震块 Pad,Rubber	4	
17	09482Q000818	火花塞 NGK(DR8EA) Spark plug	1	
18	11175QK01000	检查帽 Cap,inspection	2	
19	09280Q290802	O 型圈 3.0×29.5 O-Rng 3.0×29.5	2	
20	03424Q060161	螺栓 M6×16 Bolt M6×16	2	

FIG.2

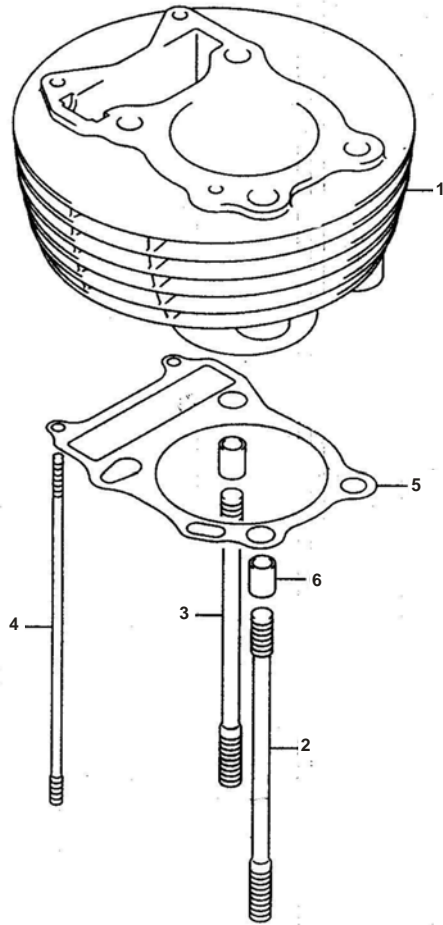


图 2

气缸

FIG.2

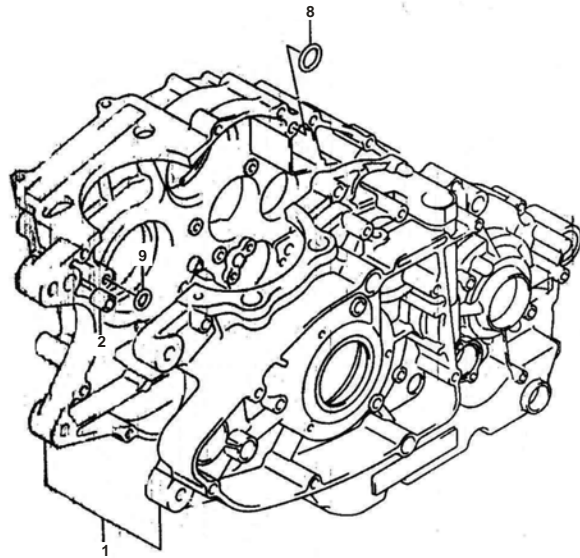
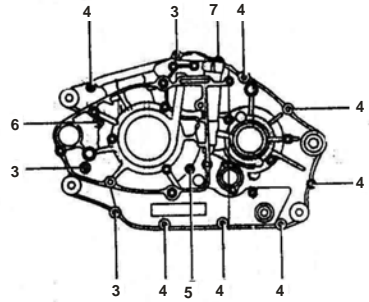
CYLINDER

序号	代号	名称及规格	数量	备注
Ref.No.	Part No.	Description	Q'ty	Remarks
1	11210QM09000	气缸体 Cylinder	1	
2	09108Q100802	双头螺柱 L:166 Stud bolt L:166	3	
3	09108Q100801	双头螺柱 L:161 Stud bolt L:161	1	
4	09108Q060820	双头螺柱 L:191 Stud bolt L:191	2	
5	11241QM09000	汽缸垫片 Gasket,cylinder	1	
6	09206Q130803	定位销 13×18 Pin 13×18	2	



K172FMM

FIG.3



K172FMM

图 3

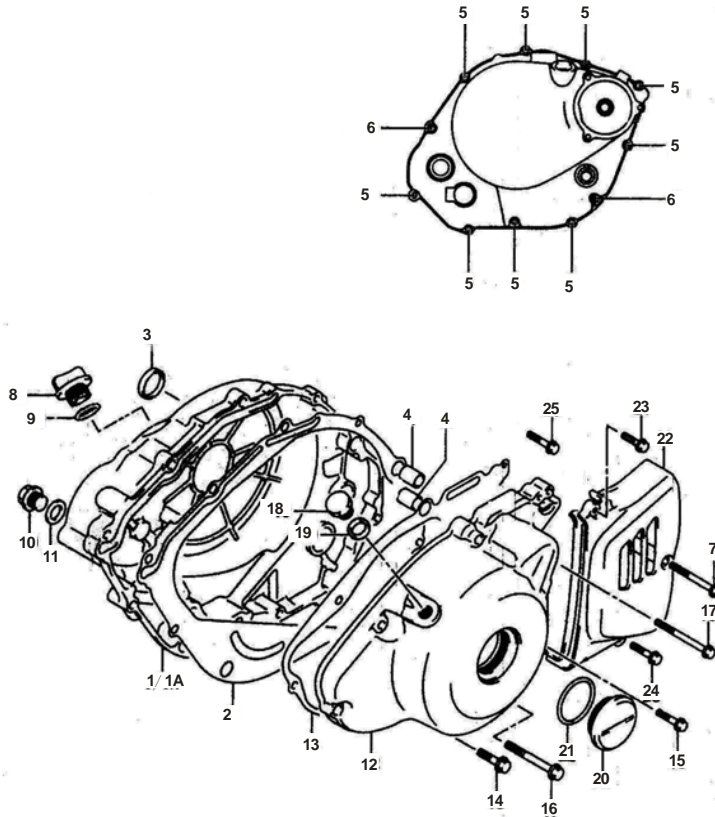
箱体

FIG.3

CRANKCASE

序号	代号	名称及规格	数量	备注
Ref.No.	Part No.	Description	Q'ty	Remarks
1	11300QM09000	箱体组合 Crankcase	1	
2	09206Q130803	定位销 13×18 Pin 13×18	2	
3	02104Q060355	螺栓 M6×35 Bolt M6×35	4	
4	02104Q060455	螺栓 M6×45 Bolt M6×45	9	
5	02104Q060555	螺栓 M6×55 Bolt M6×55	1	
6	02104Q060605	螺栓 M6×60 Bolt M6×60	2	
7	02104Q060705	螺栓 M6×70 Bolt M6×70	1	
8	09280Q090805	O 圈 O-ring	1	
9	09280Q060803	O 圈 O-ring	1	

FIG.4



K172FMM

图 4

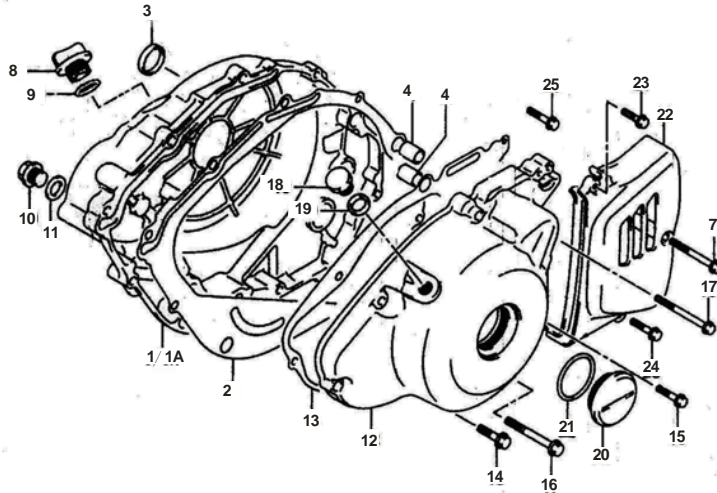
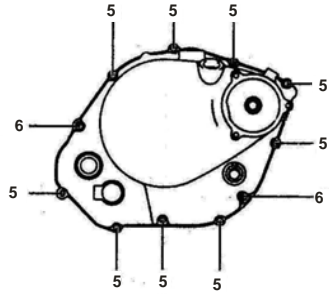
箱盖

FIG.4

CRANKCASE COVER

序号	代号	名称及规格	数量	备注
Ref.No.	Part No.	Description	Q'ty	Remarks
1	11340QM09000	离合器盖 Cover, clutch	1	
1A	11340QM09080	离合器盖 Cover, clutch	1	油冷
2	11482QM09000	离合器盖密封垫 Gasket, clutch cover	1	
3	11971QK01000	油面窥视镜 Lens, oil level	1	
4	09206Q130803	定位销 13×18 Pin 13×18	4	
5	02104Q060305	螺栓 M6×30 Bolt M6×30	9	
6	02104Q060455	螺栓 M6×45 Bolt M6×45	2	
7	02104Q050505	螺栓 M5×50 Bolt M5×50	1	
8	09259Q200802	机油注入口塞子 Plug, oil filler	1	
9	09280Q160802	O 型圈 φ3.1×168 O-Ring	1	
10	09247Q140805	螺塞 Plug, oil check	1	油冷 机 2 件
11	09168Q130801	密封垫 Gasket	1	油冷 机 2 件
12	11351QM09000	磁电机盖 Cover, magneto	1	
13	11483QM09000	磁电机盖密封垫 Gasket, magneto cover	1	
14	02104Q060255	螺栓 M6×25 Bolt 6×25	3	
15	02104Q060355	螺栓 M6×35 Bolt 6×35	1	
16	02104Q060505	螺栓 M6×50 Bolt M6×50	1	
17	02104Q060605	螺栓 M6×60 Bolt M6×60	1	
18	09247Q120802	螺塞 M12×10 Plug, T.D.C	1	
19	09168Q110801	密封垫 Gasket	1	
20	09247Q360801	螺塞 Plug, T.D.C	1	

FIG.4



K172FMM

图 4

箱盖

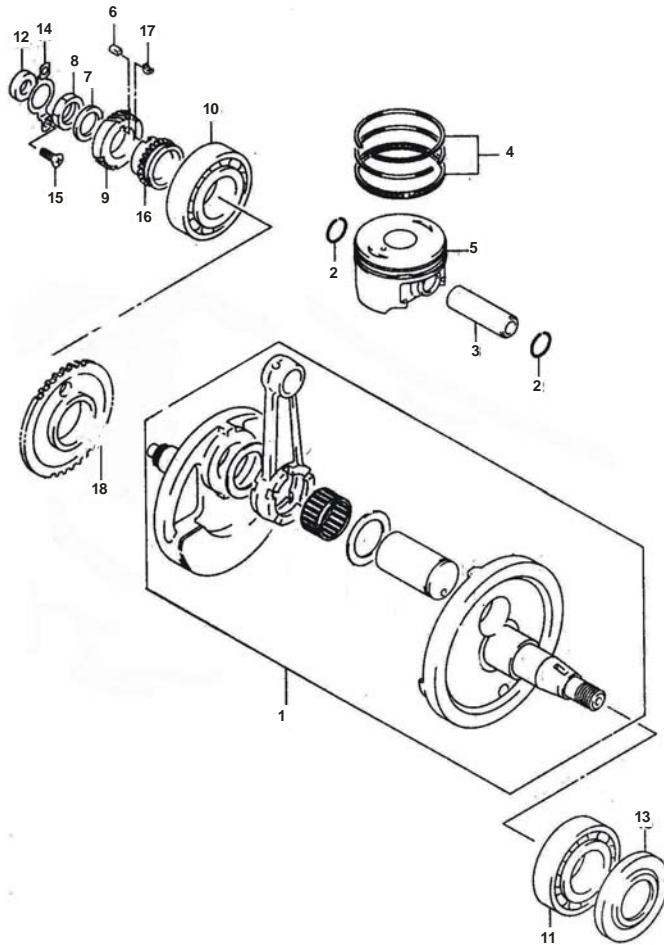
FIG.4

CRANKCASE COVER

序号	代号	名称及规格	数量	备注
Ref.No.	Part No.	Description	Q'ty	Remarks
21	09280Q320801	O 圈	1	
22	11361QM09000	链轮罩	1	
23	02104Q050205	螺栓 M5×20	1	
24	02104Q050305	螺栓 M5×30	1	
25	02104Q050255	螺栓 M5×25	1	



FIG.5



K172FMM

图 5

曲柄连杆

FIG.5

CRANKSHAFT

序号	代号	名称及规格	数量	备注
Ref.No.	Part No.	Description	Q'ty	Remarks
1	12200QM09000	曲柄连杆总成	1	Crankshaft assy
2	09381Q200801	活塞销挡圈	2	Circlip
3	12151QM09000	活塞销	1	Pin, piston
4	12140QM09000	活塞环组合	1	Ring
5	12111QM09000	活塞	1	Piston
6	09421Q120801	键	1	Key
7	09164Q200801	碟形垫圈	1	Washer
8	09140Q200804	螺母 M20×1.5(左)	1	Nut M20×1.5(laevogyrate)
9	21111QM09000	初级驱动齿轮	1	Face, fixed driver gear, primary
10	05512Q006306	轴承 6306C3	1	Bearing, RH
11	05512Q006307	轴承 6307C3	1	Bearing, LH
12	09283Q140805	右曲柄油封	1	Oil seal
13	09169Q360801	垫圈	1	Washer
14	12311QM09000	油封压板	1	Holder, bearing
15	03424Q050102	螺栓 M5×10	2	Bolt M5×10
16	12742QM09000	配气驱动链轮	1	Driver belt wheel/sprocket, cam
17	09422Q080801	键	1	Key
18	12661QM09000	平衡轴驱动齿轮	1	Drive gear, crank balancer

FIG.6

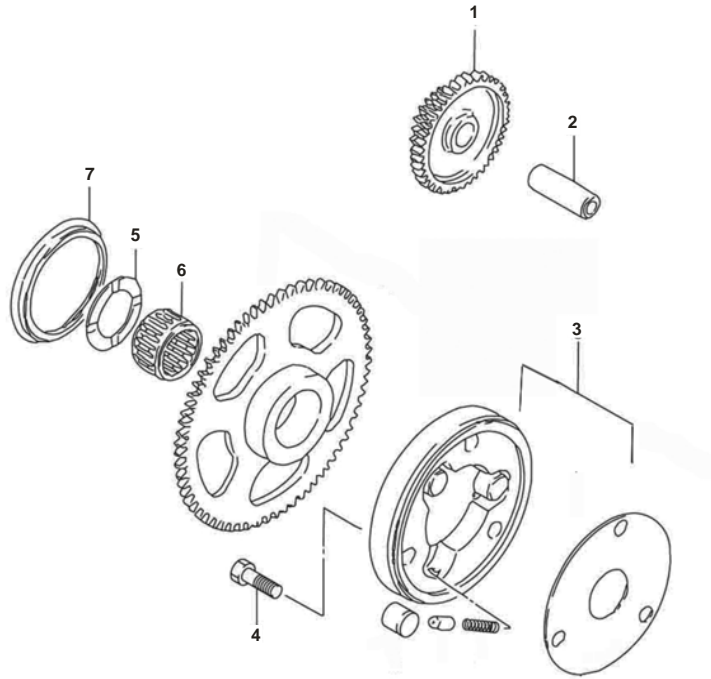


图 6

电起动离合器

FIG.6

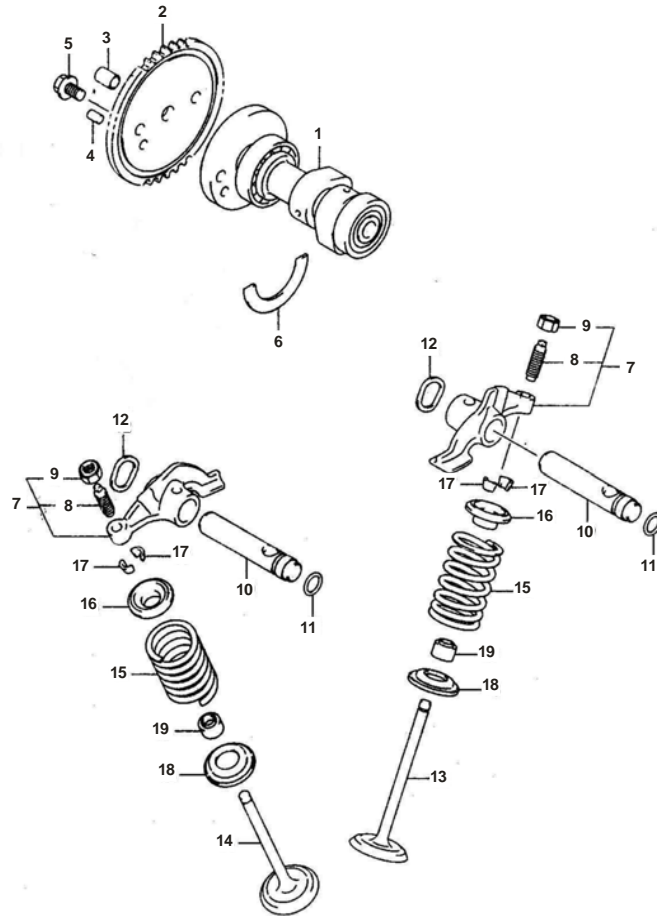
STARTER CLUTCH

序号	代号	名称及规格	数量	备注
Ref.No.	Part No.	Description	Q'ty	Remarks
1	26261QM09000	起动惰轮 Gear, starter idle	1	
2	24151QM09000	惰轮轴 Pin	1	
3	12600QM09000	电起动离合器组合 Clutch set, starter	1	
4	09100Q080804	螺栓 Bolt	3	
5	09160Q270801	垫圈 Washer	1	
6	09263Q270801	滚针轴承 Bearing	1	
7	09285Q520801	油封 Oil seal	1	



K172FMM

FIG.7



K172FMM

图 7

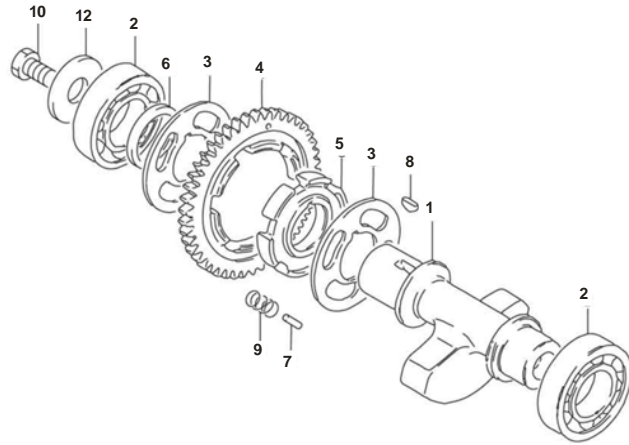
配气总成

FIG. 7

CAM SHAFT-VALVE

序号	代号	名称及规格	数量	备注
Ref.No.	Part No.	Description	Q'ty	Remarks
1	12711QM09000	配气凸轮轴	1	Cam shaft
2	12741QM09000	配气从动链轮	1	Sprocket
3	09206Q080806	销	1	Pin
4	09202Q050802	销	1	Pin
5	09106Q060803	螺栓 M6×12	2	Bolt M6×12
6	09390Q300801	C 环	1	C- Ring
7	12840QM09000	摇臂组合	2	Arm, valve rocker intake
8	12842QK01000	螺柱 M6×0.75	2	Screw
9	12843QK01000	螺母 M6×0.75	2	Nut
10	12861QM09000	摇臂轴	2	Shaft, rocker arm
11	09280Q080803	O 型圈	2	O-Ring
12	09164Q120806	波形垫圈	2	O-Ring Wave washer
13	12912QM09000	排气门	1	Valve, exhaust
14	12911QM09000	进气门	1	Valve, intake
15	12922QM09000	气门弹簧	2	Spring, valve
16	12931QK01000	气门弹簧座	2	Retainer, spring
17	12932QK01010	锥形卡块	4	Cotter, valve
18	12933QM09000	气门弹簧下托盘	2	Seat, spring
19	09284Q050801	油封	2	Oil seal

FIG.8



K172FMM

图 8

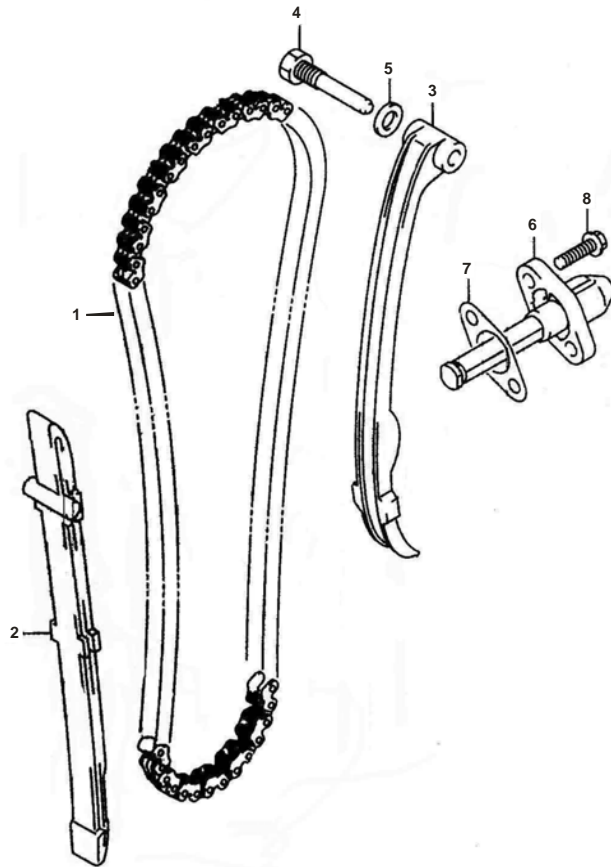
平衡轴组合

FIG.8

CRANK BALANCER ASSY

序号	代号	名称及规格	数量	备注
Ref.No.	Part No.	Description	Q'ty	Remarks
1	12651QM09000	平衡轴 Crank balancer	1	
2	05510Q006305	轴承 6305 Bearing 6305	2	
3	12652QM09000	平衡轴垫圈 Washer balancer crank	2	
4	12666QM09000	平衡轴从动齿轮 Drivengear,crank balancer	1	
5	12667QM09000	平衡轴从动齿轮内圈 Drivengear,crank balancer inside track	1	
6	09181Q250809	垫圈 Washer	1	
7	09202Q040805	销 Pin	3	
8	09421Q050801	键 4×6.5×16 Key	1	
9	09440Q090802	平衡轴弹簧 Spring	6	
10	01604Q120162	螺栓 12×16 Bolt	1	
11	09160Q120806	垫圈 Washer	1	

FIG.9



K172FMM

图 9

FIG.9

配气链条  
CAM CHAIN

序号 Ref.No.	代号 Part No.	名称及规格 Description	数量 Q'ty	备注 Remarks
1	12771QM09000	配气链条 Chain, cam shaft drive	1	
2	12771QM09000	链条导板 Guide, cam chain	1	
3	12771QM09000	链条涨紧板 Tensioner, cam chain	1	
4	12812QK01000	螺栓M8×395 Bolt	1	
5	09168Q080806	垫片 Washer	1	
6	12830QM09000	涨紧器组合 Adjuster assy, tensioner	1	
7	12837QK01000	调整器密封垫 Gasket, adjuster	1	
8	02104Q060205	螺栓 M6×20 Bolt M6×20	2	

FIG.10

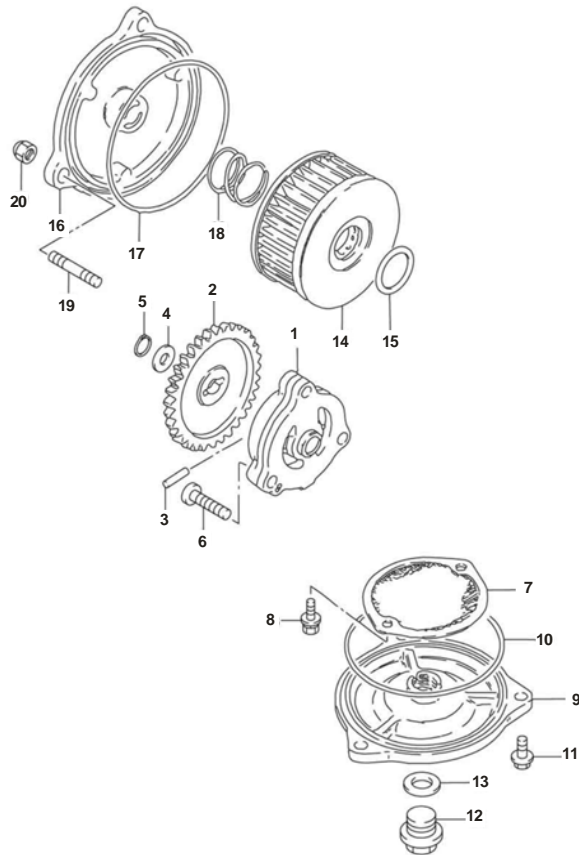


图 10  
FIG.10

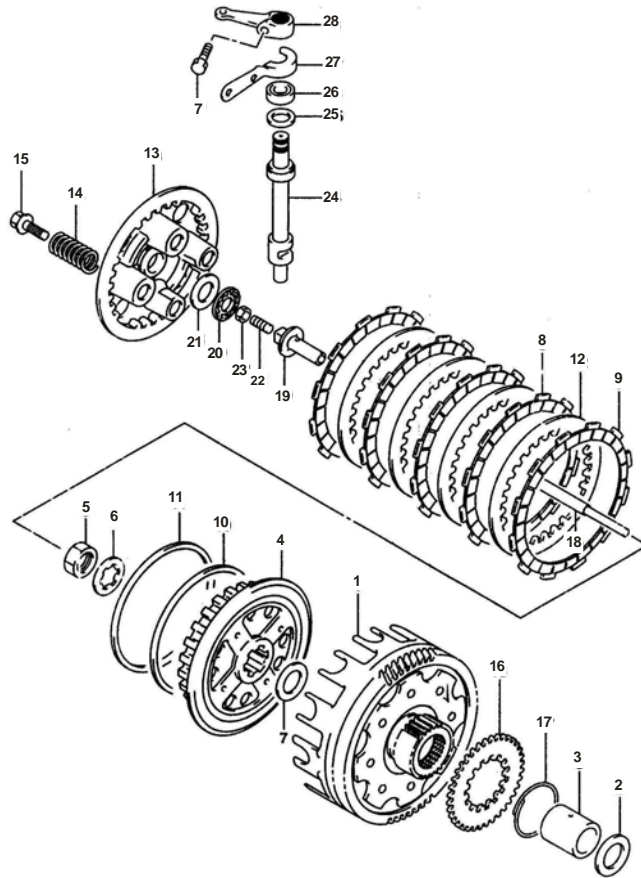
机油泵  
OIL PUMP

序号 Ref.No.	代号 Part No.	名称及规格 Description	数量 Q'ty	备注 Remarks
1	16100QM09000	机油泵组合 Pump, engine oil	1	
2	16331QM09000	机油泵齿轮 Gear, driven	1	
3	09202Q040806	驱动销 Pin	1	
4	09160Q100807	垫圈 Washer	1	
5	05430Q021106	挡圈 10 Circlip	1	
6	03414Q060251	螺钉 M6×25 Screw M6×25	3	
7	16520QM09000	机油滤网组合 Strainer, engine oil	1	
8	03414Q350121	螺钉 M5×12 Screw M5×12	2	
9	16523QM09000	滤网盖 Cap	1	
10	09280Q810801	O 型圈 O-Ring	1	
11	02104Q060205	螺栓 M6×20 Bolt M6×20	3	
12	09247Q140804	螺栓 M14×12 Plug, drain	1	
13	09168Q130801	复合垫圈 Gasket	1	
14	16510QM09000	机油过滤器组合 Filter, engine oil	1	
15	09280Q150804	O 型圈 O ring	1	
16	16512QM09000	机油滤芯盖 Cap,oil filter union	1	
17	09280Q720801	O 型圈 O ring	1	
18	09440Q210802	弹簧 Spring	1	
19	03014Q060162	双头螺栓 AM6×16 Bolt	3	
20	05406Q011065	螺母 M6 Nut M6	3	



K172FMM

FIG.11



K172FMM

图 11

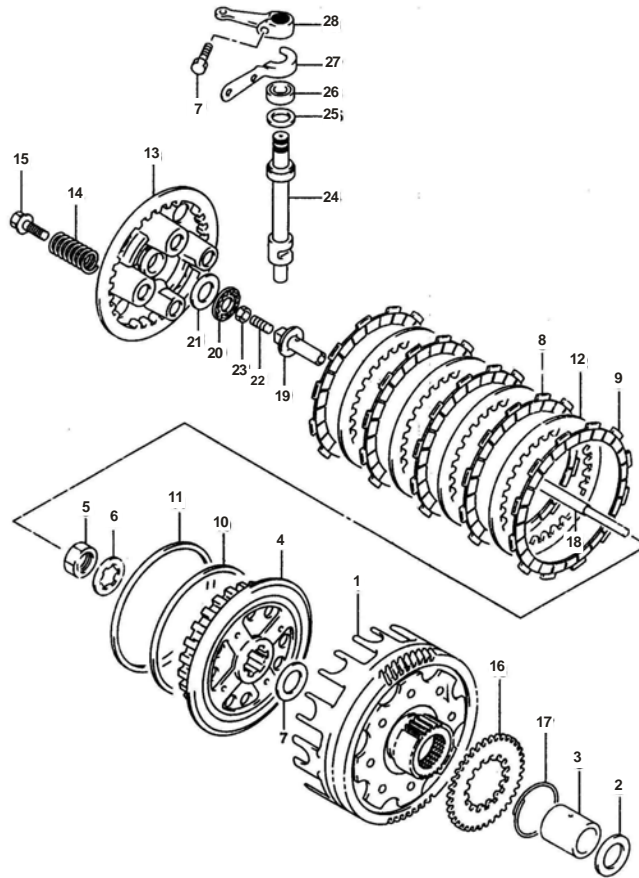
FIG.11

离合器

CLUTCH

序号	代号	名称及规格	数量	备注
Ref.No.	Part No.	Description	Q'ty	Remarks
1	21220QM09000	离合器大毂组合	1	Gear assy, primary driven
2	09181Q220802	垫圈	2	Washer
3	21251QM09000	离合器大毂内套	1	Spacer, clutch
4	21411QM09000	离合器花键套	1	Hub, sleeve
5	09140Q220801	螺母 M22×1.5	1	Nut M22×1.5
6	09167Q220801	锁紧垫圈	1	Washer
7	01604Q060165	螺钉 M6×16	1	Bolt M6×16
8	21441QM09000	主动磨擦片 A	4	Plate, driven
9	21442QM09000	主动磨擦片 B	1	Plate, driven
10	09181Q000801	垫圈	1	Washer
11	09181Q000802	蝶形垫圈	1	Washer
12	21442QM09000	从动片	4	Plate, driven
13	21462QM09000	离合器弹簧盘	1	Disk, pressure
14	09440Q180803	离合器弹簧	4	Spring
15	09116Q060801	螺栓 M6×20	4	Bolt M6×20
16	16321QM09000	机油泵驱动齿轮	1	Gear, driven
17	05430Q031426	轴用挡圈 42	1	Circlips for holes
18	23110QM09000	离合器顶杆组合	1	Rod, push
19	23121QK01000	离合器顶柱	1	Peace
20	09263Q150807	端面滚针轴承	1	Thrust, bearing
21	09160Q150801	平垫圈	1	Washer

FIG.11



K172FMM

图 11

离合器

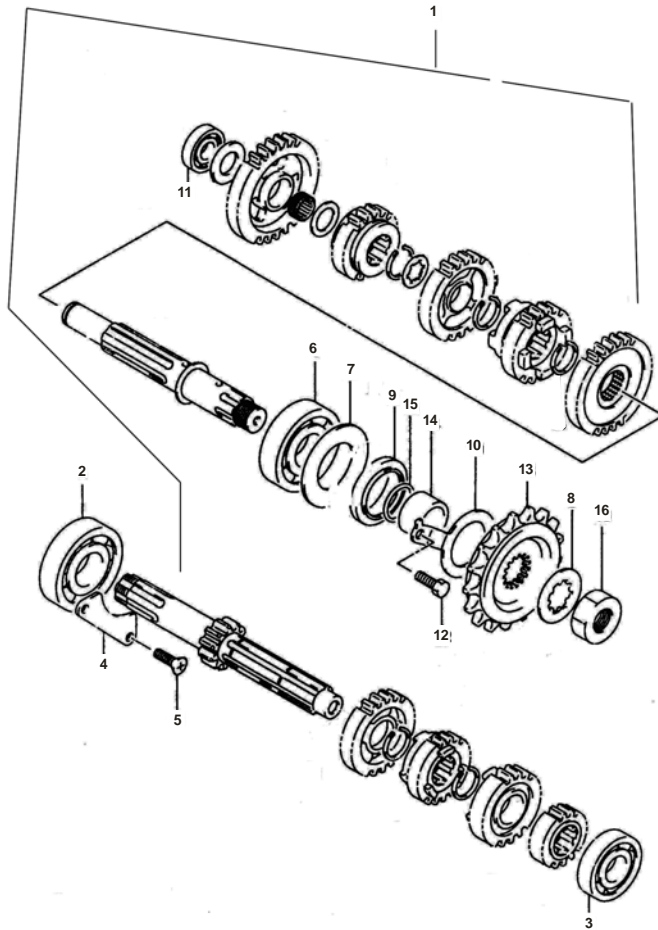
FIG.11

CLUTCH

序号	代号	名称及规格	数量	备注
Ref.No.	Part No.	Description	Q'ty	Remarks
22	09135Q060805	顶丝 M6×25	1	
23	09140Q060803	螺母 M6	1	
24	23122QM09000	分离凸轮轴	1	
25	09167Q220801	垫圈	1	
26	09283Q100804	油封	1	
27	23123QM09000	油封压板	1	
28	23271QM09000	离合器摇臂	1	



FIG.12



K172FMM

图 12

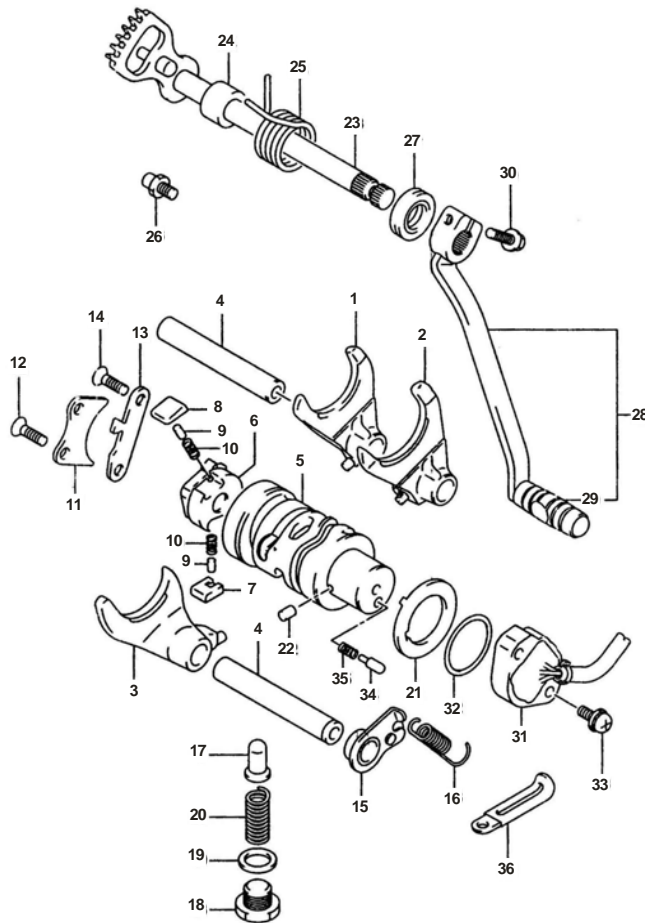
变速器

FIG.12

TRANSMISSION

序号	代号	名称及规格	数量	备注
Ref.No.	Part No.	Description	Q'ty	Remarks
1	24000QM09000	主副轴组合 Countershaft	1	
2	05510Q063A22	轴承 63/22 Bearing	1	*
3	05530Q006203	轴承 6203Z Bearing	1	
4	24741QM09000	轴承挡板 Holder, bearing	1	
5	03414Q060121	螺钉 M6×12 Screw M6×12	2	
6	05572Q263A22	轴承 63/22RS Bearing	1	
7	09181Q350802	垫圈 Washer	1	
8	27512QM09000	链轮挡板 Washer	1	
9	09283Q300803	油封 Oil seal	1	
10	24751QM09000	油封压板 Holder, bearing	1	
11	05530Q006203	轴承 6203 Bearing	1	
12	01704Q060101	螺栓 M6×12 Bolt M6×12	2	
13	27511QM09000	链轮 Sprocket	1	
14	K172FMM. 04-16	轴套 Spacer	1	
15	K166FML04-19	O 圈 O-ring	1	
16	09143Q180801	螺母 M18×1.5 Nut M18×1.5	1	

FIG.13



K172FMM

图 13

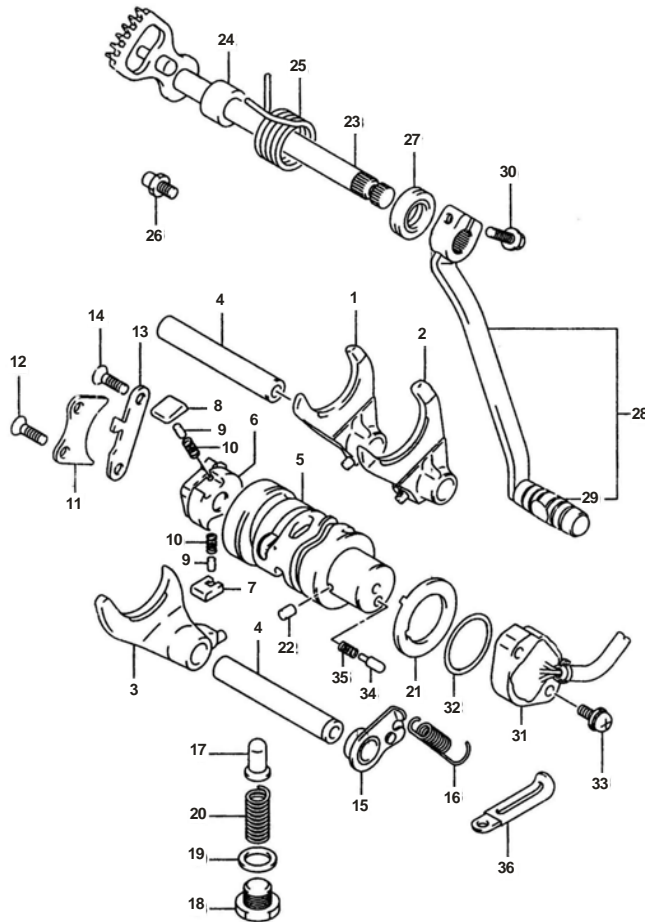
变档

FIG.13

GEAR SHIFTING

序号	代号	名称及规格	数量	备注
Ref.No.	Part No.	Description	Q'ty	Remarks
1	25211QM09000	变档拨叉 I Fork, gear shifting (1)	1	
2	25221QM09000	变档拨叉 II Fork, gear shifting (2)	1	
3	25231QM09000	变档拨叉 III Fork, gear shifting (3)	1	
4	25411QM09000	变档拨叉轴 Shaft, fork	2	
5	25310QM09000	变档凸轮组合 Cam, gear shifting	1	
6	25322QK01000	变档摇臂从动齿块 Gear cam driven	1	
7	25323QK01000	千斤 I Pawl, (1)	1	
8	25324QK01000	千斤 II Pawl, (2)	1	
9	09202Q050803	千斤轴销 Pin	2	
10	09440Q040806	千斤轴销弹簧 Spring	2	
11	25331QM09000	凸轮挡板 Lifter, pawl	1	
12	03424Q060121	螺钉 M6×12 Screw	2	
13	25341QM09000	凸轮保持架 Guide, cam	1	
14	03424Q060121	螺钉 M6×12 Screw	2	
15	25350QM09000	凸轮定位板组合 Stopper, cam	1	
16	29613QM09000	变档限位弹簧 Spring	1	
17	25351QK01000	凸轮顶销 Stopper, neutral	1	
18	09247Q140805	螺塞 Plug, cam stopper	1	
19	09168Q130801	复合垫圈 Washer	1	
20	09440Q110803	凸轮顶销弹簧 Spring	1	
21	25381QK01000	凸轮定位盘 Plate, stopper	1	

FIG.13



K172FMM

图 13

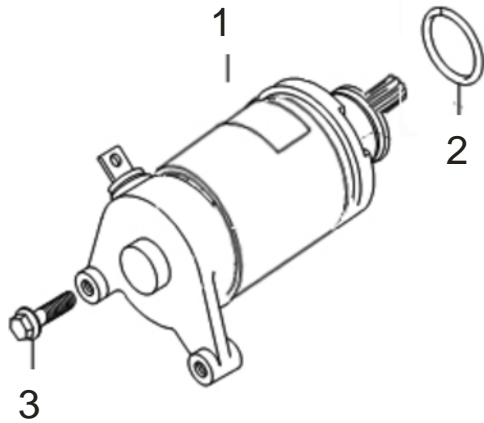
变档

FIG.13

GEAR SHIFTING

序号	代号	名称及规格	数量	备注
Ref.No.	Part No.	Description	Q'ty	Remarks
22	04522Q040061	销 B4×6	Pin4×6	1
23	25510QM09000	变档轴组合	Shaft, gear shifting	1
24	09180Q120803	变档轴套	Spacer	1
25	09444Q260802	变档轴扭簧	Spring	1
26	25671QK01000	变档回位销	Stopper, arm	1
27	09283Q120802	油封	Oil seal	1
28	25600QMNZ060	变档杆组合	Lever assy	1
29	25652QMN2000	橡胶套	Cover	1
30	01102Q060201	螺栓 M6×20	Bolt M6×20	1
31	37720QK01000	变档开关组合	Terminal base assy	1
32	09280Q260802	O 型圈 O-ring	Arm	1
33	03414Q350201	螺钉 M5×20	Screw M5×20	2
34	09202Q050804	轴销	Contact	1
35	09440Q040804	轴销压簧	Nut, R	1
36	09404Q066801	线夹	Clip	1

FIG.14



K172FMM

图 14

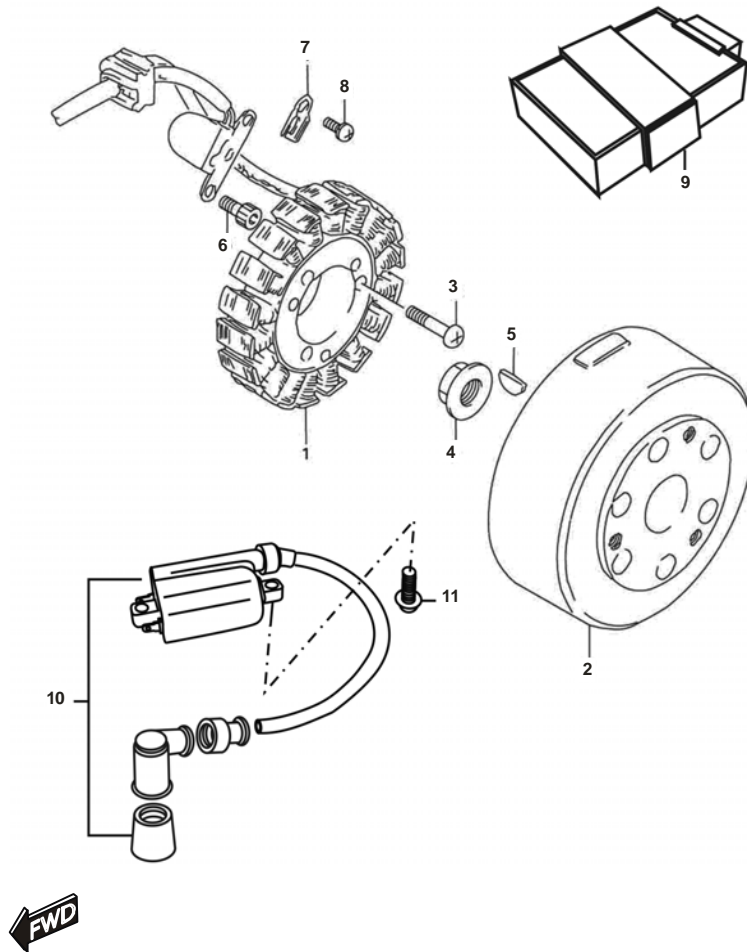
起动电机

FIG.14

STARTING MOTOR

序号	代号	名称及规格	数量	备注
Ref.No.	Part No.	Description	Q'ty	Remarks
1	31100QM09000	起动电机总成 Motor assy, starting	1	
2	09280Q250804	O 型圈 (3×24.5) O-Ring (3×*24.5)	1	
3	02104Q060305	螺栓 M6×30 Bolt M6×30	2	

FIG.15



K172FMM

图 15

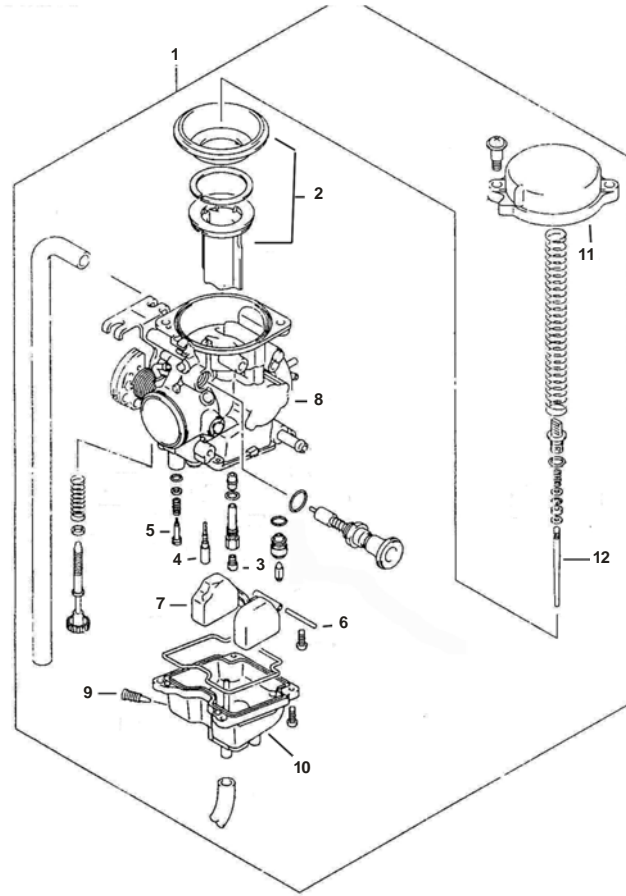
磁电机

FIG.15

MAGNETO

序号	代号	名称及规格	数量	备注
Ref.No.	Part No.	Description	Q'ty	Remarks
1	32101QM09000	磁电机定子 Stator assy	1	
2	32102QM09000	磁电机转子 Rotor, flywheel	1	
3	03414Q060251	螺钉 M6×25 Screw M6×25	3	
4	09159Q160803	螺母 M16 Nut M16	1	
5	05440Q030132	半圆键 3×13 Key 3×13	1	
6	03614Q005126	螺栓 M5×12 M5×12	2	
7	11334Q09000	压线板 Washer	1	
8	09120Q050801	螺钉组合 M5×8 Screw M5×8	1	
9	32900Q09000	点火器组合 CDI	1	
10	33400QK01050	点火线圈 Coil, ignition	1	
11	02304Q060202	螺钉 M6×20 Screw M6×20	2	

FIG.16



K172FMM

图 16  
FIG.16

化油器  
CARBURETOR

序号 Ref.No.	代号 Part No.	名称及规格 Description	数量 Q'ty	备注 Remarks
1	13200QM09000	化油器总成 Carburetor assy	1	
2	13501QM09000	化油器柱塞组合 Vale, piston	1	
3	09491Q126801	主量孔 Jet, main	1	
4	09492Q360801	怠速量孔 Jet, idle	1	
5	13279QM09000	空气调节螺钉 Adjuster	1	
6	13254QM09000	浮子销 Pin, float	1	
7	13250QM09000	浮子 Float	1	
8	13210QM09000	化油器主体 Carburetor body	1	
9	13247QM09000	放油螺钉 Screw, drain	1	
10	13257QM09000	浮子室盖 Cover, float	1	
11	13502QM09000	柱塞盖 Cover, piston valve	1	
12	13383QM09000	油针 Needle, jet	1	

本手册版权及最终解释权归济南轻骑摩托车股份有限公司所有。未得到济南轻骑摩托车股份有限公司的事先允许，不得复制、引用或翻印这本手册中的任何部分。

本手册的所有资料、解说、图片及规格均采用出版时的最新产品，由于改进或其它变化，本手册中的记述可能与实际情况稍有出入，济南轻骑摩托车股份有限公司将保留随时修改的权力。

产品规格参数更改恕不另行通知！

产品配置、配件供应因不同国家或区域不同而产生差异化，详情请咨询当地销售商！

Jinan Qingqi reserves the right to change, without prior written notice, of specifications, material and other items to each model.

Jinan Qingqi continually seeks advancement in products' improvement in different countries or areas, therefore while this manual contains the most current product information available at the time of printing, there may be minor discrepancies between your vehicle and this manual. If there is any question concerning this manual, please consult your local dealer.

All rights reserved. Any reprinting or unauthorized use without written permission of Jinan Qingqi Motorcycle Co.,Ltd. is expressly prohibited.

发行：济南轻骑摩托车股份有限公司

编辑：济南轻骑摩托车股份有限公司

版权所有 ● 请勿翻印

二零一零年第一版

2010年6月

**Issued by: Jinan Qingqi Motorcycle Co., Ltd.**

**Edited by: Jinan Qingqi Motorcycle Co., Ltd.**

**All rights reserved ● Reproduction prohibited**

**First edition, 2010**

**JUNE, 2010**